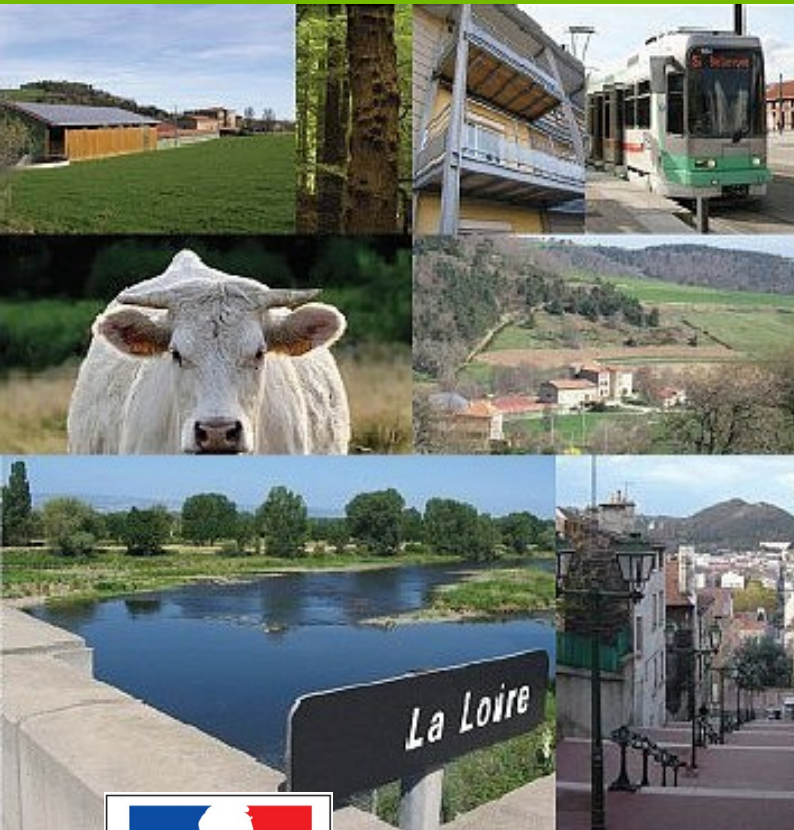


# Jeudi 22 juin 2023

---

## Plans communaux et intercommunaux de sauvegarde



# 4 axes de travail

Information et formation ?  
Exercices ?  
Quel retour d'expérience ?

Quels aléas sur mon territoire ?  
Quels outils existent ?  
Quelles sources de données ?



Quelle organisation ?  
Qui ?  
Quoi ?  
Comment ?  
Formalisation ?

Quelle fréquence ?  
Quelle cinétique ?  
Quels enjeux sont touchés ?

# Les sources d'information

Les services déconcentrés de l'État de la Loire

## DOSSIER DÉPARTEMENTAL DES RISQUES MAJEURS

 PRÉFET  
DE LA LOIRE  
*Liberté  
Égalité  
Fraternité*



2022 | 2023

ALP'GÉORISQUES

Direction Départementale  
des Territoires de la Loire



Particulier Collectivité Expert

📘 Votre avis nous intéresse ! [Merci de prendre quelques minutes pour partager vos impressions sur le site Géorisques](#)

## Connaître les risques près de ma commune

Veuillez renseigner votre commune

Code postal, nom de commune

🔍 Accéder à mes risques



### M'informer sur la prévention des risques

Connaître les acteurs, les dispositifs de vigilance et d'aide



### Communiquer auprès de mes administrés

Découvrir des exemples et des guides de bonnes pratiques



### Agir sur mon territoire

Comprendre la réglementation, me former et initier des actions de prévention

# Différents types d'inondation

## Débordement de cours d'eau

Le cours d'eau gonfle et s'étend dans le champ d'expansion de crue.

C'est le passage du lit mineur au lit majeur.



**Lit mineur**  
A l'intérieur des berges  
du cours d'eau



**Lit majeur**  
Zone inondable, zone  
d'expansion du cours d'eau

Source : MEDEE

Une **crue** correspond à une augmentation du débit et de la hauteur d'eau.

On parle d'**inondation** lorsque la crue est débordante, c'est à dire que l'eau passe au dessus des berges.



# Différents types d'inondation

## Ruissellement pluvial

Lorsque la surface du sol n'est pas ou plus en capacité d'absorber, l'eau de pluie se met à ruisseler.

Il peut avoir lieu : **en milieu urbain ou en milieu rural**

Il s'accompagne souvent d'autres phénomènes :

- glissement de terrain
- coulée de boue



Modifié par : BEAUFRÉL

Ce risque est souvent sous-estimé. Pourtant, il cause presque autant de dégâts qu'une inondation par débordement de cours d'eau.



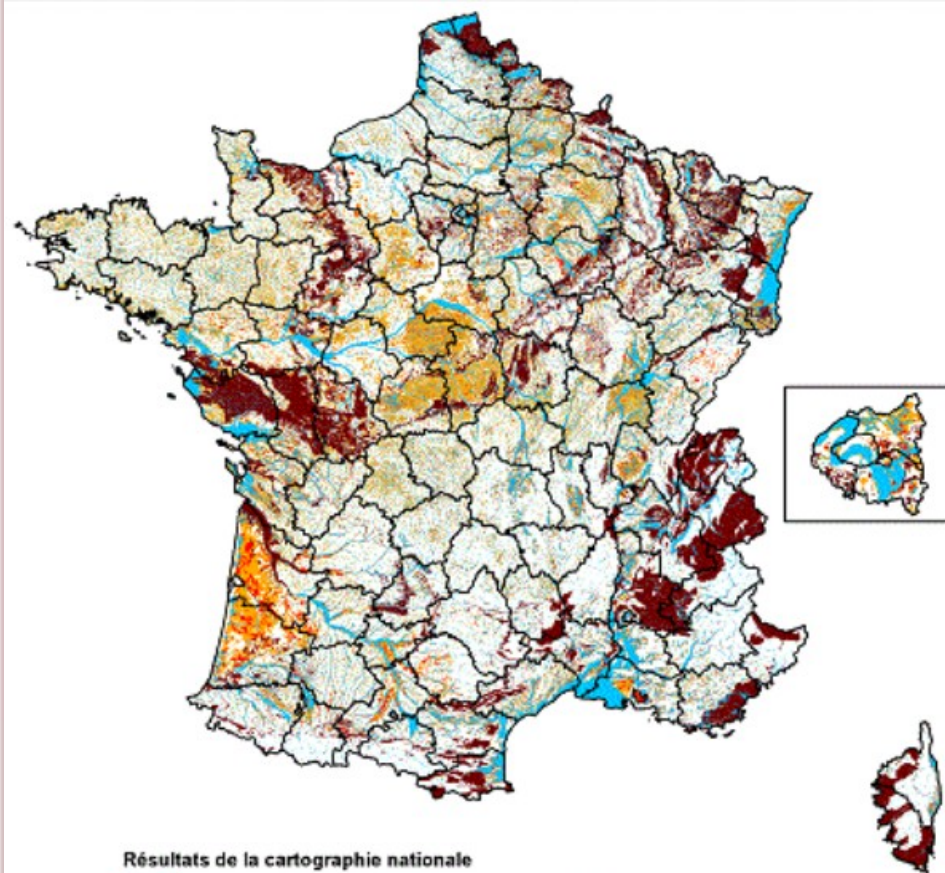
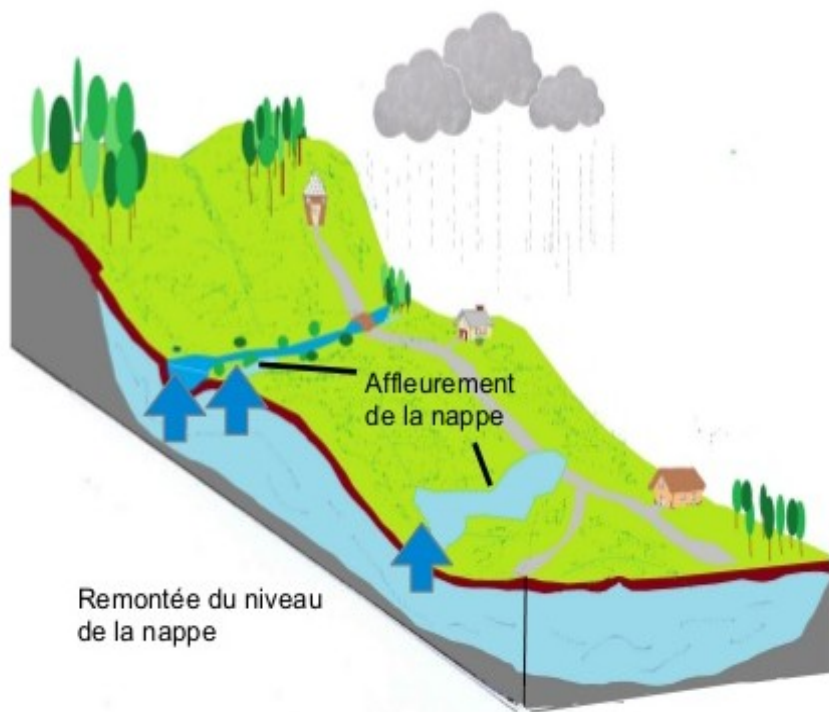
La RN88 à hauteur de Firminy est saturée. La route est inondée, le secteur est à éviter. Photo Progrès/Alexandre PAULZE



# Différents types d'inondation

## Remontée de nappe

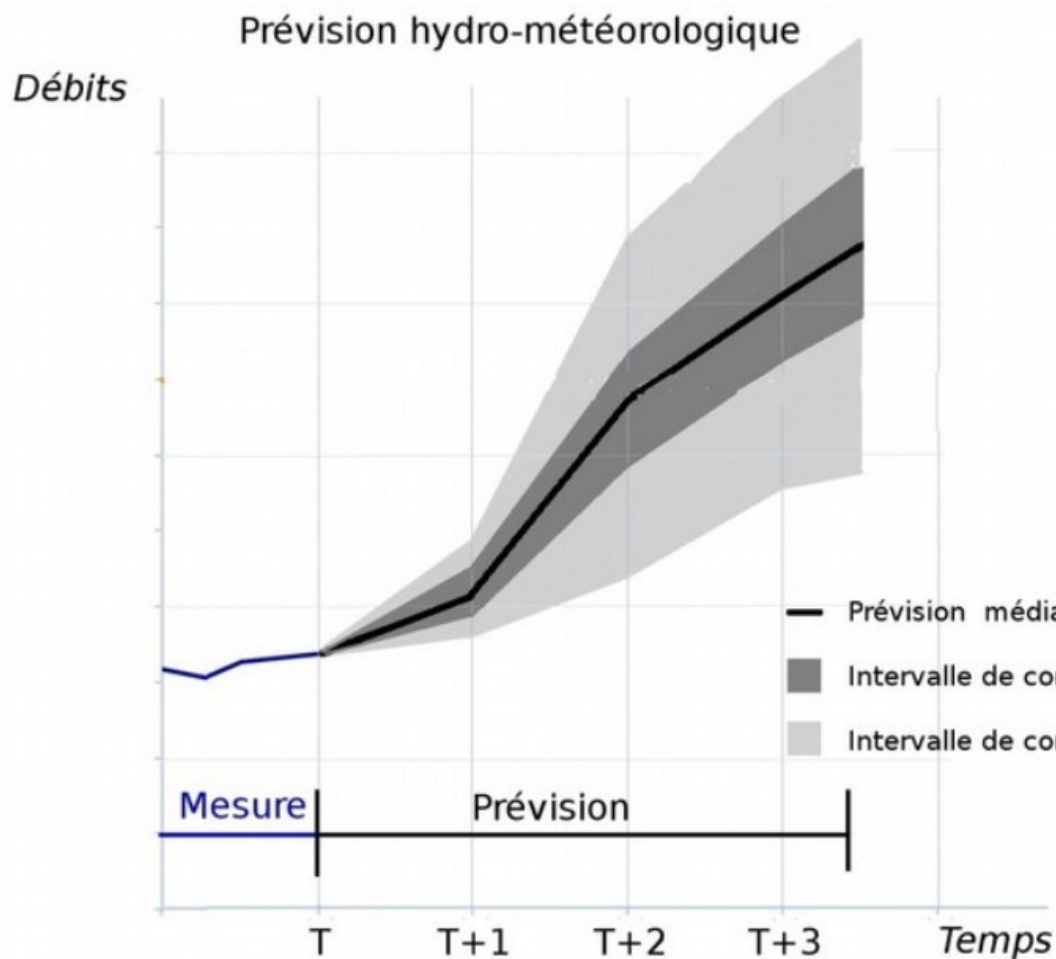
Lorsque les pluies sont abondantes durant plusieurs saisons et/ou années successives, le niveau de la nappe peut s'élever et ce, jusqu'à atteindre la surface du sol et ainsi, provoquer une inondation.



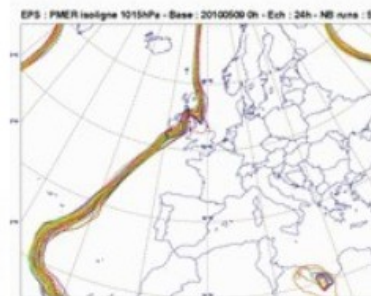
# Comprendre la chronologie d'un évènement

## INCERTITUDES

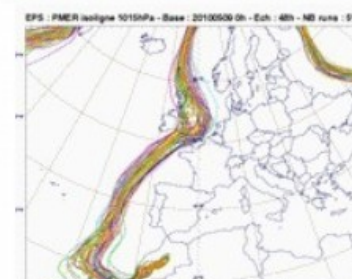
Source



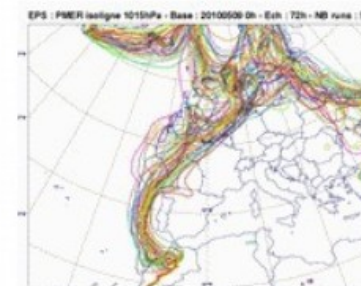
24h



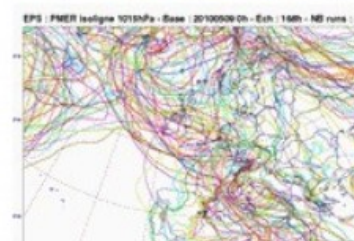
48h



72h



158h





# Outils...

Quelques jours...

24 heures...

Court terme ou en temps réel...



Aujourd'hui



Demain



Vigilance météo



Aujourd'hui



Demain



Vigilance météo



Systeme d'avertissement local



Surveillance de terrain



Station hydrométrique

# vigilance.meteofrance.fr



## Vigilance météorologique

La carte est actualisée au moins 2 fois par jour, à 6h et 16h.

**Diffusion :** le vendredi 12 juin 2020 à 18h30  
**Validité :** jusqu'au samedi 13 juin 2020 à 16h00  
*Actualise la carte du vendredi 12 juin 2020 à 16h00*

**■ Une vigilance absolue s'impose** des phénomènes dangereux d'intensité exceptionnelle sont prévus...

**■ Soyez très vigilant**, des phénomènes dangereux sont prévus ...

**■ Soyez attentif** si vous pratiquez des activités sensibles au risque météorologique ...

**■ Pas de vigilance particulière.**



Vent violent



Neige-verglas



Pluie-Inondation



Inondation



Orages



Vagues-submersion



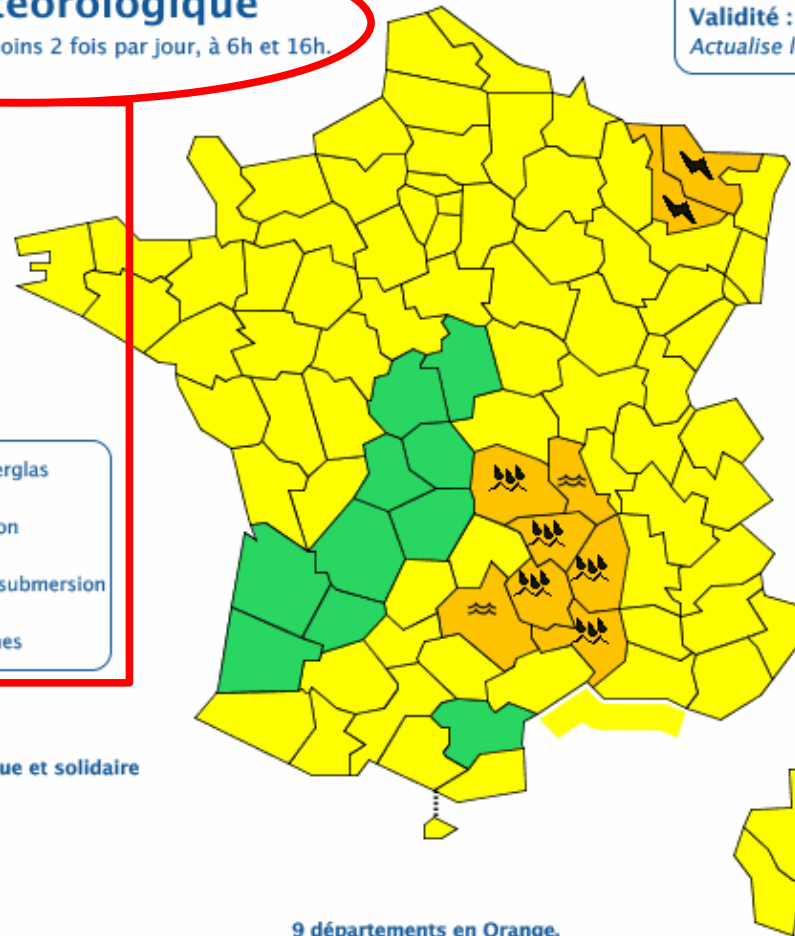
Canicule



Avalanches



Les vigilances pluie-inondation et inondation sont élaborées avec le réseau Vigicrues du Ministère de la transition écologique et solidaire



9 départements en Orange.

Consultez le **bulletin national**

Episode pluvio-orageux en cours sur le Languedoc et le sud du Massif Central jusqu'en fin de journée. Violents orages sur le Nord de la Lorraine ce soir. Crues importantes des cours d'eau issus du nord et de l'ouest des Cévennes

Cliquez sur la carte pour lire les **bulletins régionaux**

**Conseils des pouvoirs publics :**

Précipitations/Orange – Renseignez vous avant d'entreprendre un déplacement ou toute autre activité extérieure. – Soyez prudents face au risque d'inondations et prenez les précautions adaptées. Orages/Orange – Soyez prudents, en particulier dans vos déplacements et vos activités de loisir. – A l'approche d'un orage, mettez en sécurité vos biens et abritez-vous hors des zones boisées. Inondation/Orange – Ne vous engagez en aucun cas, à pied ou en voiture, sur une voie immergée. – Dans les zones habituellement inondables, mettez en sécurité vos biens susceptibles d'être endommagés et surveillez la montée des eaux.

Copyright Météo France

Vigilance à 24h, 48h et jusqu'à 7 jours

# Tendance jusqu'à J+7

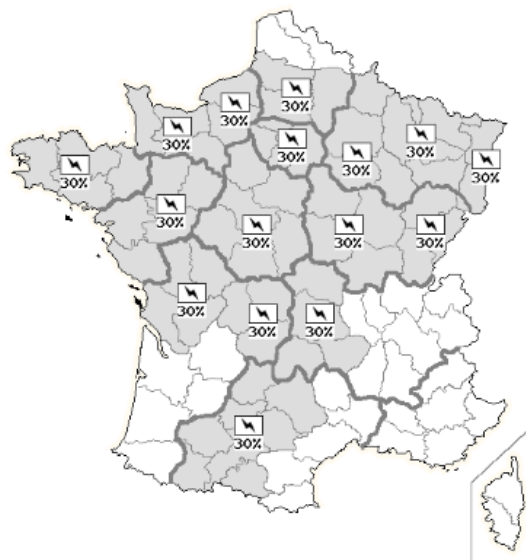
## Prévision des phénomènes dangereux

Diffusion : le dimanche 11/09/2022 à 13 h 25  
(Actualisation quotidienne avant 13h30 légales)

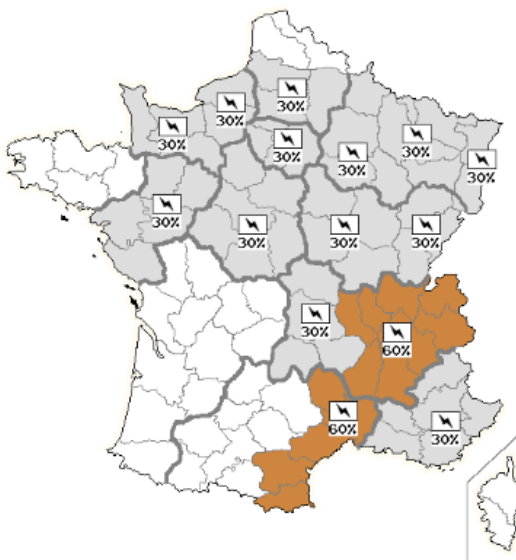
La couleur indique la probabilité  
(quasi nulle, faible, moyenne, élevée)

[> Pour mieux comprendre](#)

Mardi 13/09/2022 (J+2)



Mercredi 14/09/2022 (J+3)



### J+2 et J+3

Une dégradation généralisée se met en place mardi et mercredi. Peu de régions seront épargnées. Mardi, ces orages seront assez peu nombreux, mais ils pourront être violents, accompagnés de grêle et de fortes rafales de vent. Mercredi, c'est l'intensité pluvieuse qui sera l'élément prédominant. Le risque sera marqué sur le Languedoc et sur le pourtour de la basse vallée du Rhône.

### Pour les journées J+2 et J+3

Probabilité	
Vent violent	quasi nulle
Pluie-Inondation	faible ≤ 30%.
Orages	moyenne > 30% - 70%.
Neige-verglas	élevée > 70%.
Vagues-submersion	

Ces cartes présentent les phénomènes potentiellement dangereux pour les journées J+2 et J+3. Le pictogramme indique le phénomène dangereux prépondérant. La couleur indique la probabilité de survenue du phénomène (quasi nulle, faible, moyenne, élevée). La probabilité est précisée à l'aide d'un pourcentage (exemple 70%).

[> Vigilance météorologique pour les prochaines 24 heures](#)

# Vigilance feux de forêts

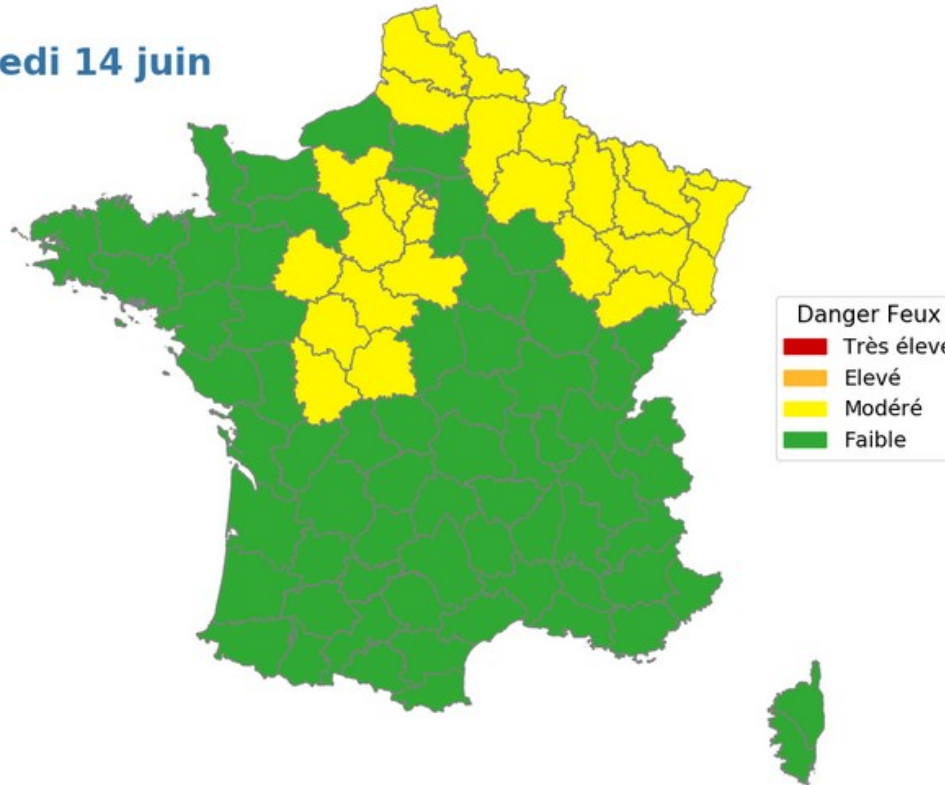


## Météo des forêts

Niveau prévu de danger feux

Diffusion : mardi 13 juin 2023 à 17h00

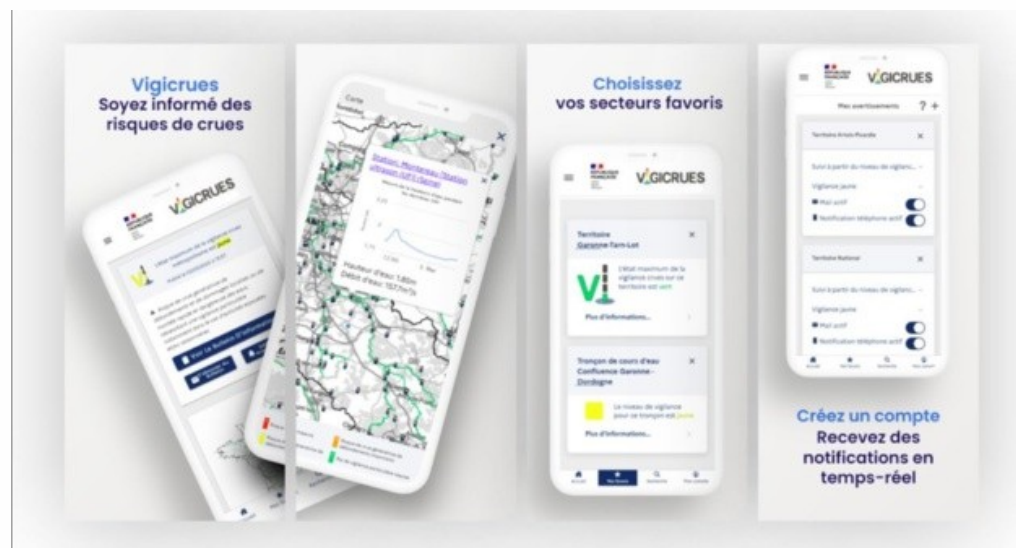
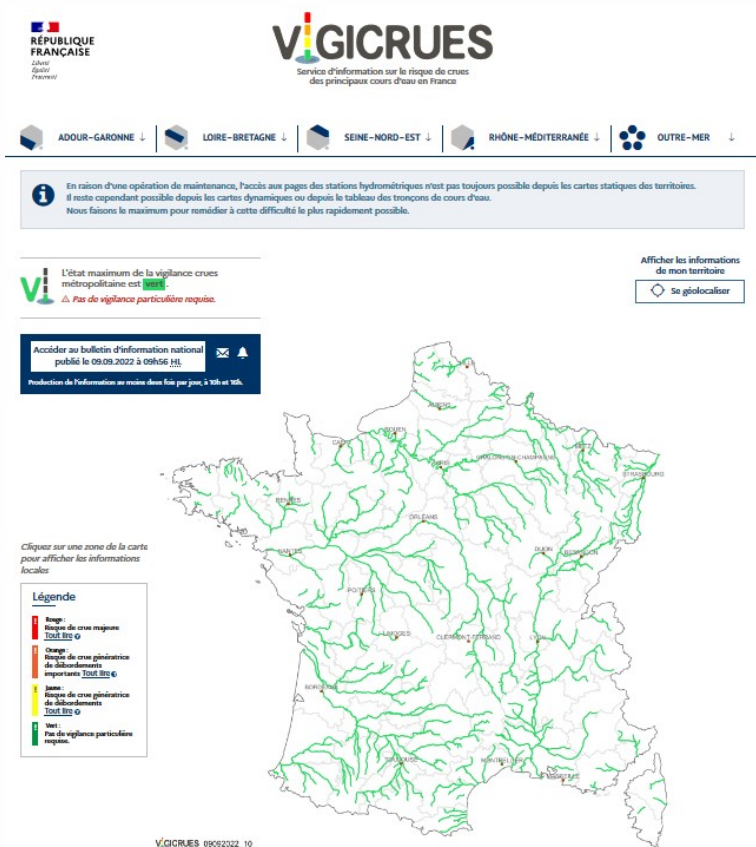
Mercredi 14 juin



La Météo des forêts estime le danger de feux prévu à partir des conditions météorologiques. La Météo des forêts n'informe pas sur les feux en cours.

# VIGICRUES

- Bulletins de vigilance par SPC publiés 7j/7 à 10h00 et à 16h00
- Envoyés sur la boîte partagée RDI, publiés sur vigicrues.gouv.fr et application smartphone disponible
- Forte probabilité d'observer dans les prochaines 24h une crue de niveau :



**Cours d'eau concernés :**  
- Rhône  
- Gier  
- Loire

# Vigilance VIGICRUES

Niveau	Définition	Caractérisations
<b>Vert</b>	Pas de vigilance particulière requise.	Situation normale.
<b>Jaune</b>	Risque de crue ou de montée rapide des eaux n'entraînant pas de dommages significatifs, mais nécessitant une vigilance particulière dans le cas d'activités saisonnières et/ou exposées.	<p>Perturbation des activités liées au cours d'eau (pêche, canoë...).</p> <p>Premiers débordements dans les vallées. Débordements localisés, coupures ponctuelles de routes secondaires, maisons isolées touchées, caves inondées.</p> <p>Activité agricole perturbée de façon significative.</p> <p>Évacuations ponctuelles.</p>
<b>Orange</b>	Risque de crue génératrice de débordements importants susceptibles d'avoir un impact significatif sur la vie collective et la sécurité des biens et des personnes.	<p>Débordements généralisés.</p> <p>Vies humaines menacées.</p> <p>Quartiers inondés : nombreuses évacuations.</p> <p>Paralysie <u>d'une partie</u> de la vie sociale, agricole et économique :</p> <ul style="list-style-type: none"> <li>- Itinéraires structurants coupés ;</li> <li>- Hôpitaux et services publics vitaux perturbés voire inopérants ;</li> <li>- Réseaux perturbés (électricité, transports, eau potable, assainissement, télécommunications...).</li> </ul>
<b>Rouge</b>	Risque de crue majeure. Menace directe et généralisée sur la sécurité des personnes et des biens.	<p>Crue rare et catastrophique.</p> <p>Menace imminente et/ou généralisée sur les populations : nombreuses vies humaines menacées.</p> <p>Crue exceptionnellement violente et/ou débordements généralisés.</p> <p>Évacuations généralisées et concomitantes (plusieurs enjeux importants impactés en même temps sur le tronçon).</p> <p>Paralysie <u>à grande échelle</u> du tissu urbain, agricole et industriel :</p> <ul style="list-style-type: none"> <li>- Bâti détruit ;</li> <li>- Itinéraires structurants coupés ;</li> <li>- Hôpitaux et services publics vitaux perturbés voire inopérants ;</li> <li>- Réseaux perturbés voire inopérants (électricité, transports, eau potable, assainissement, Telecom...).</li> </ul>

## Montrond-les-Bains (Loire) - Débits - 13/06/2020 10:09

Afficher les données sur : 1 jour 3 jours 7 jours 14 jours 30 jours Zoom init.

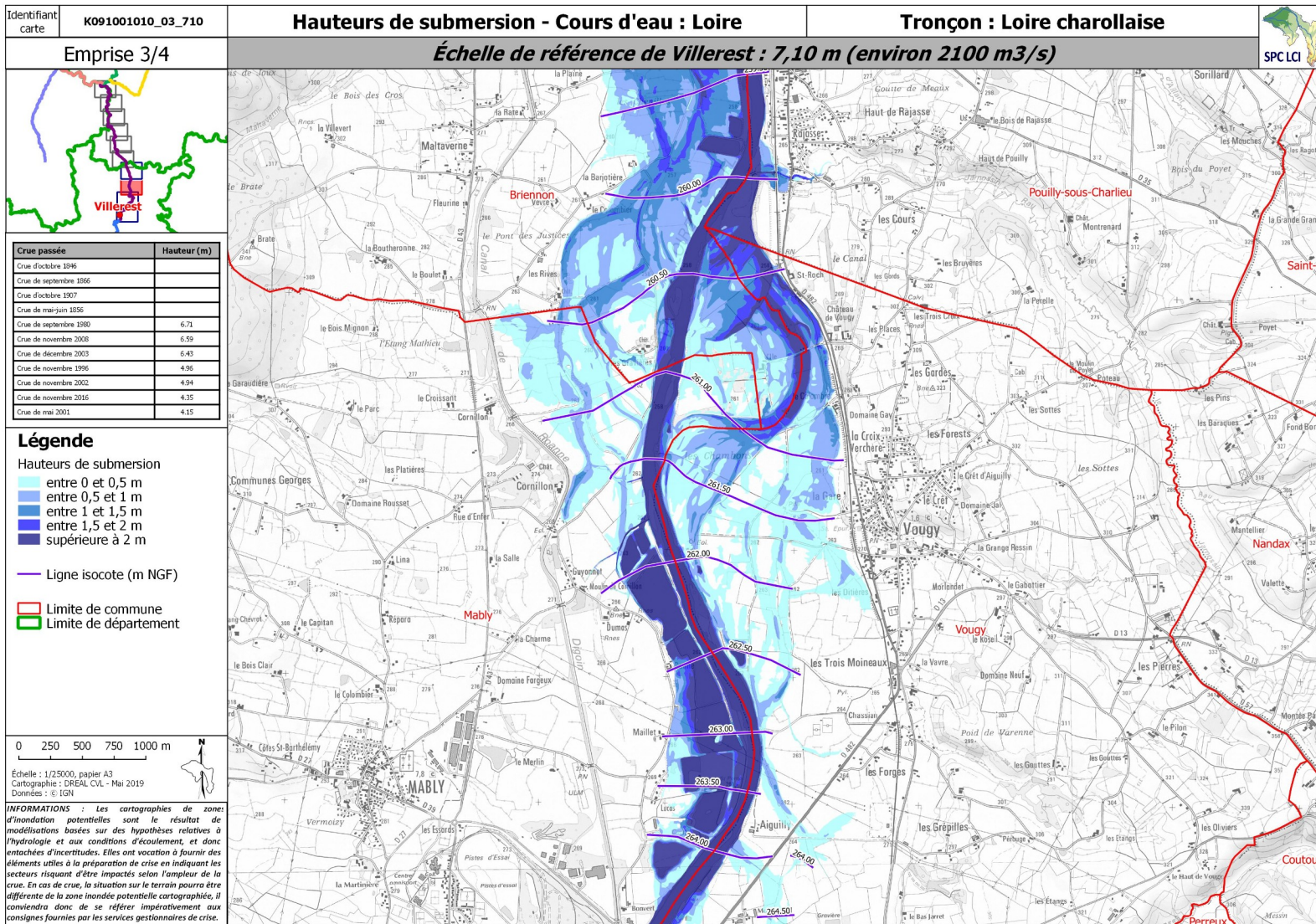


### Légende

—●— Montrond-Les-Bains (Loire)

Sur ce site, vous pouvez accéder aux 30 derniers jours de données non expertisées (en heure légale à la station). Pour des données plus anciennes déjà bancarisées, vous pouvez consulter le site <http://www.hydro.eaufrance.fr/>. Sinon, vous pouvez contacter directement le service de prévision des crues dont dépend la station.

# Zones inondées potentielles



- Rhône (9 scénarios)
- Gier (5 scénarios)
- Loire à l'aval de Villerest ( 9 scénarios)
- Loire de Grangent à Villerest (9 scénarios)



# Zones inondables des études PPR



**DIRECTION DEPARTEMENTALE DES TERRITOIRES DE LA LOIRE**

**Etude hydraulique de l'Ondaine et ses affluents**

**Carte informative des emprises des crues de périodes de retour 10, 30, 50 et 100 (ou historique)**

Planche 5/4

**Légende - Emprises des crues**

**Emprise modélisée**

- Crue décennale
- Crue trentennale
- Crue cinquennale
- Crue centennale

**Emprise maximale hydrogéomorphologique des zones inondables**

- Emprise hydrogéomorphologique (HGM)

**Commune concernée**

UNIEUX  
FRAISSES  
SAINT-PAUL-EN-CORMILLON

**Légende :**

- Limites communales
- Profil en travers
- P01 Numéro du profil
- Pont submergé en crue centennale
- Pont proche d'être mis en charge en crue centennale
- Passage du cours d'eau en souterrain
- Réseau hydrographique
- Limite zone traitée en hydrogéomorphologie
- Axe d'écoulement en crue
- Cône alluvial
- Remblai d'infrastructure
- Remblai surfacique
- Lit rectifié ou recalibré
- Ouvrage d'art
- Protection, digue
- Limite de la zone d'étude

**Cours d'eau**

L'ONDAINE  
L'EGOTAY  
LE PLATEAU  
LA VAURE  
LE COTE MATIN

**Echelle : 1 / 2 500**

**Schéma d'assemblage**

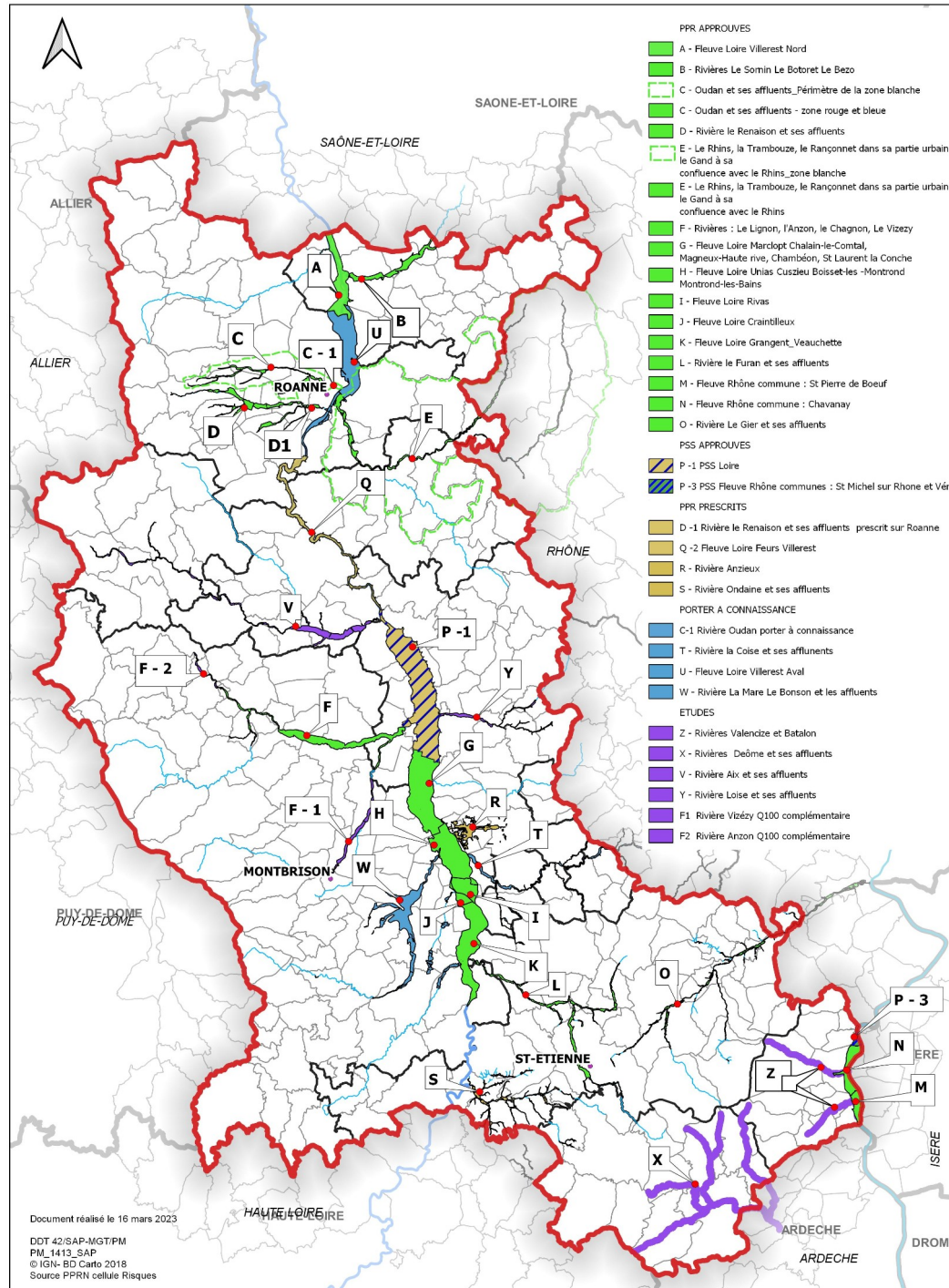
**Grontmij**

Réalisation :  
Date : 13/09/2012  
Effectué par : MMRG

Mise à jour :  
Date : 03/02/2014  
Intervenant : MMRG

Document N°12 D 0007

Etat des Plans de Préventions Naturels Prévisibles d'Inondation



# APIC

## APIC Dimanche 18 juin 2023 à 22h45

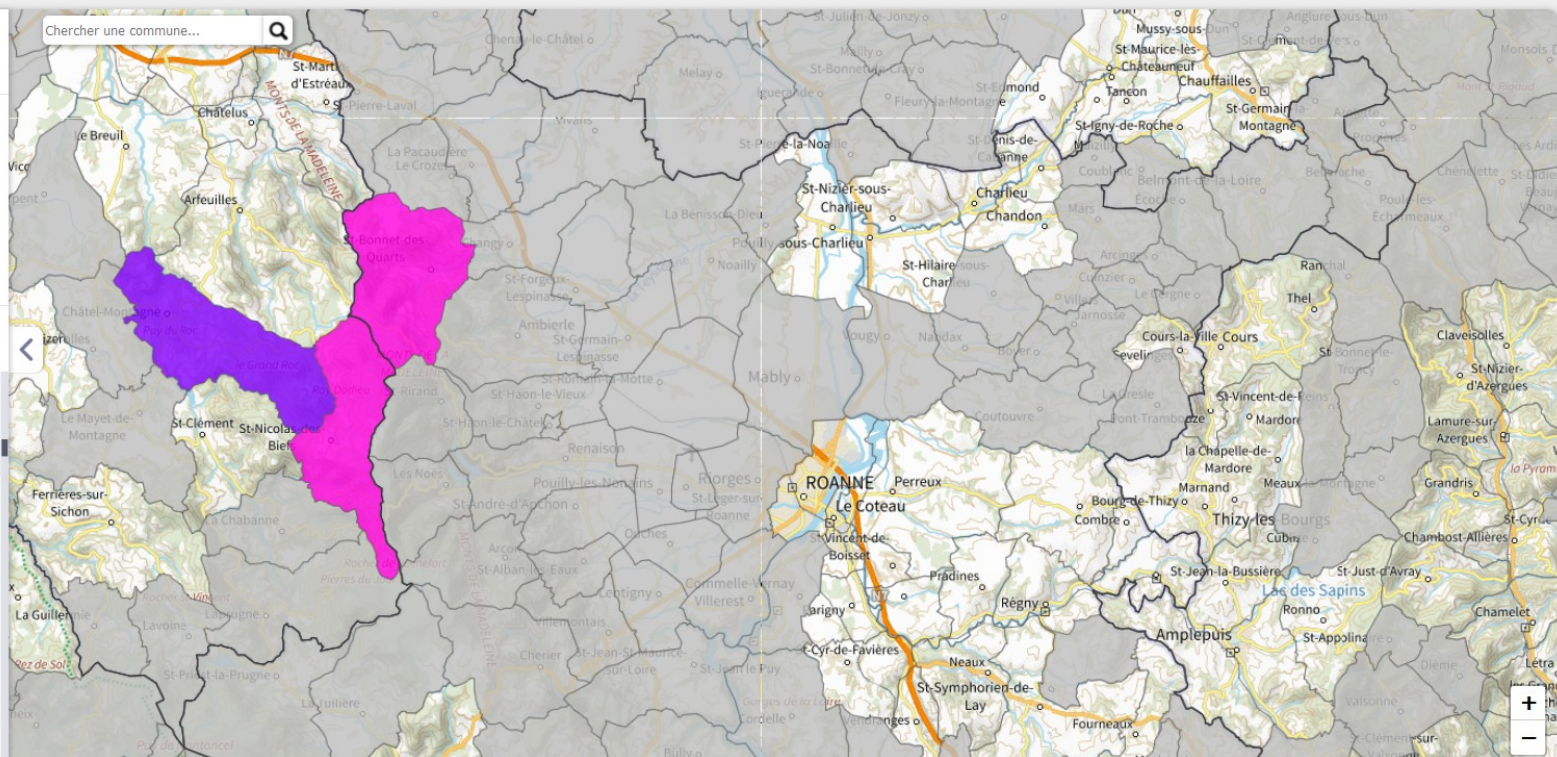
### Légende

- Précipitations très intenses 132 communes
- Précipitations intenses 215 communes
- Service dégradé 0 commune
- Communes non surveillées

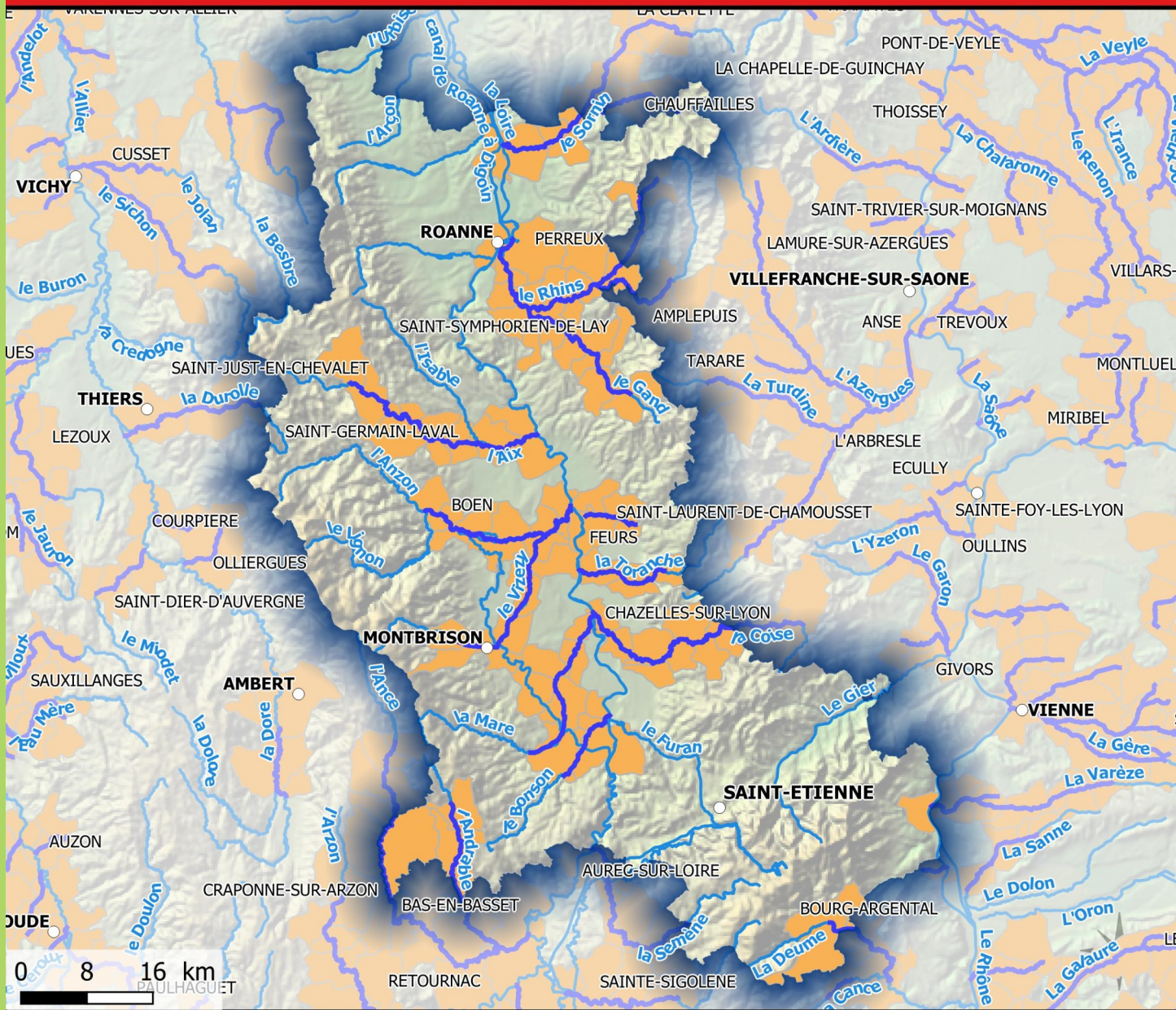
### Rafraîchissement automatique

#### Dimanche 18 juin

23h00	127	206	—
22h45	132	215	—
22h30	136	226	—
22h15	126	247	—
22h00	137	234	—
21h45	150	231	—
21h30	154	224	—
21h15	155	221	—
21h00	169	218	—
20h45	194	204	—



<https://apic-pro.meteofrance.fr/login/?next=/>

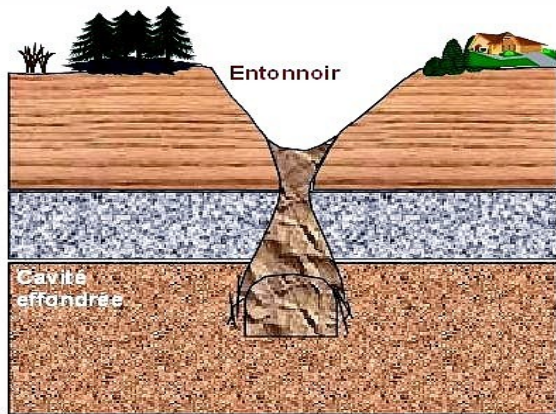


- l'Aix,
- l'Andrable,
- le Bonson,
- la Coise,
- la Déôme,
- le Gand,
- le Lignon,
- la Loise,
- la Mare,
- Le Rhins,
- Le Sornin,
- la Toranche
- la Trambouze
- le Vizézy

— Cours d'eau éligibles à Vigicrues Flash  
— Communes éligibles à Vigicrues Flash

Source de données : IGN / SCHAPI - SPC  
Document du : 14/10/2019  
Produit par : MTES/DGPR/SRNH/SCHAPI/Pôle MHO

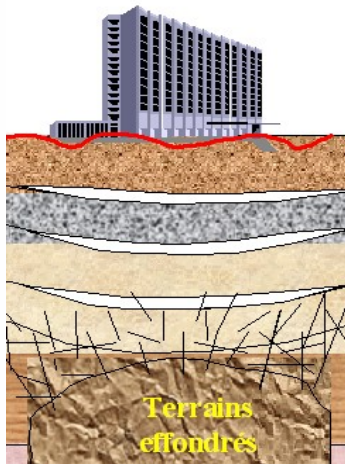
# Cas du risque minier



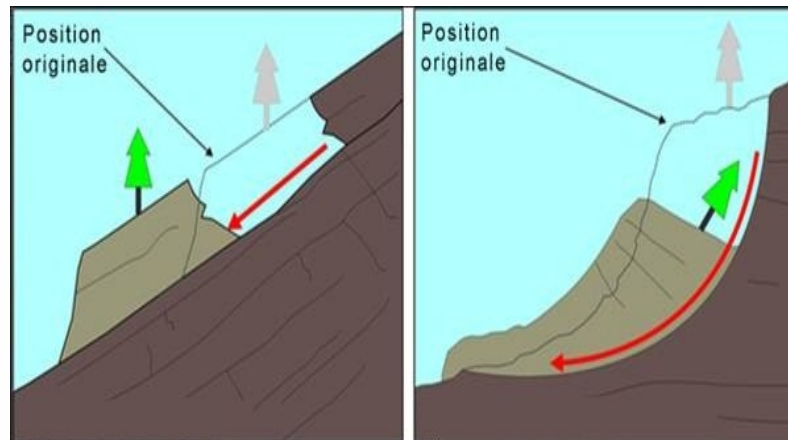
Effondrement localisé



Effondrement localisé à Saint-Etienne



Tassement



Glissement



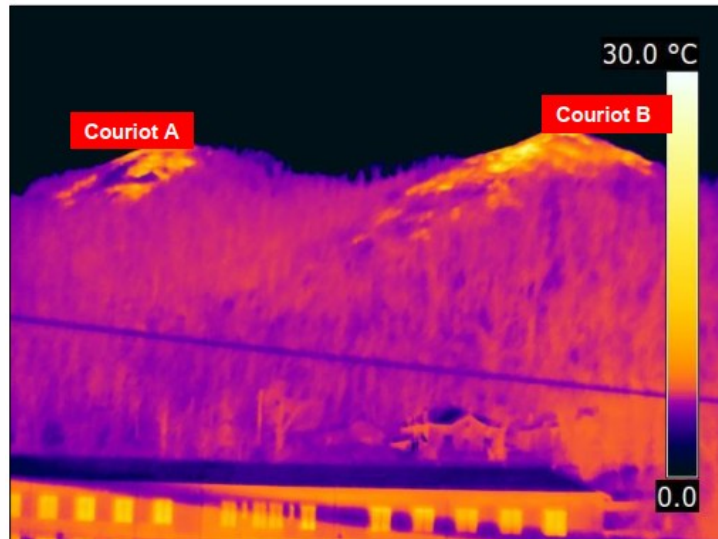
# Cas du risque minier



Échauffement



Échauffement (La Talaudière)



Annexe 2 - 1 : Vue infrarouge des flancs est des terrils Couriot A et B (distance 500 m).



---

**MERCI POUR VOTRE**  
**ATTENTION**